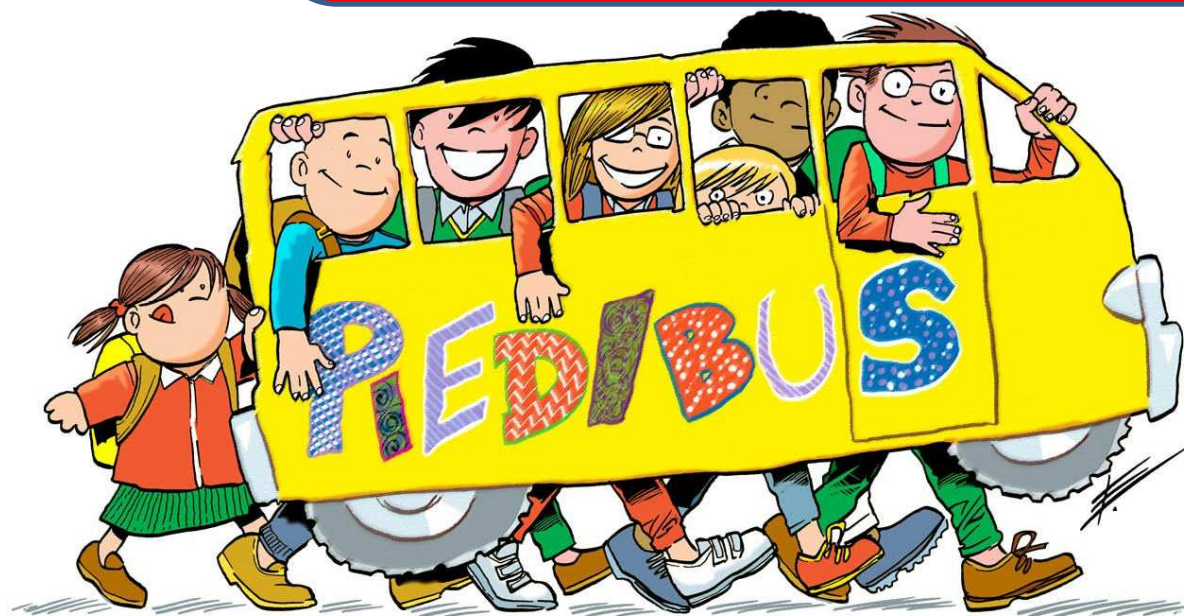




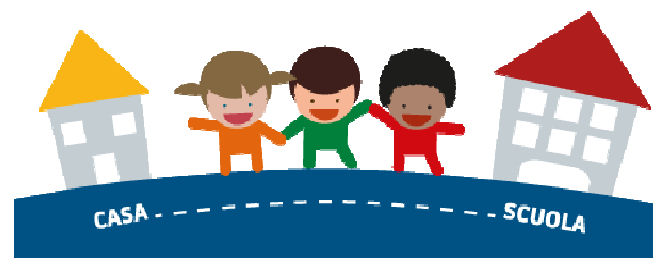
BAMBINI
riparte il
PEDIBUS!





Cos'è il Pedibus?

- È un autobus umano per andare e tornare da scuola a piedi
- È formato da un gruppo di bambini accompagnati da due o più volontari adulti
- Ha percorsi sicuri con capolinea e fermate intermedie
- Ha orari precisi e prestabiliti





Come funziona il Pedibus?



- I bambini si fanno trovare alla fermata per loro più comoda
- Indossano un giubbotto catarifrangente (in caso di pioggia un poncho)
- I volontari segnano su un «diario di bordo» le presenze dei bambini (sia all'andata che al ritorno)
- Il Pedibus non aspetta! Se un bambino è in ritardo saranno i genitori ad accompagnarlo a scuola

Obiettivi



- ❑ Promuovere l'autonomia degli alunni consentendo loro di raggiungere a piedi la scuola con sicurezza
- ❑ Sviluppare la sensibilità ecologica
- ❑ Favorire la conoscenza e la padronanza del territorio urbano
- ❑ Ridurre il numero di automobili circolanti e di conseguenza ridurre l'inquinamento
- ❑ Favorire il benessere fisico aumentando il movimento quotidiano
- ❑ Favorire la socializzare tra i bambini attraverso la conoscenza di nuovi amici durante i percorsi
- ❑ Essere di supporto alle famiglie con genitori lavoratori per una migliore gestione del tempo



Per i volontari

Ai volontari incaricati verrà proposta un'adeguata **formazione**, volta a favorire un'opportuna preparazione **iniziale** rispetto a:

- L'organizzazione dei percorsi
- La sicurezza stradale
- Interventi di primo soccorso



Tale formazione iniziale sarà curata dal Comune di Arzignano attraverso il coinvolgimento della Polizia Municipale e della Croce Rossa.